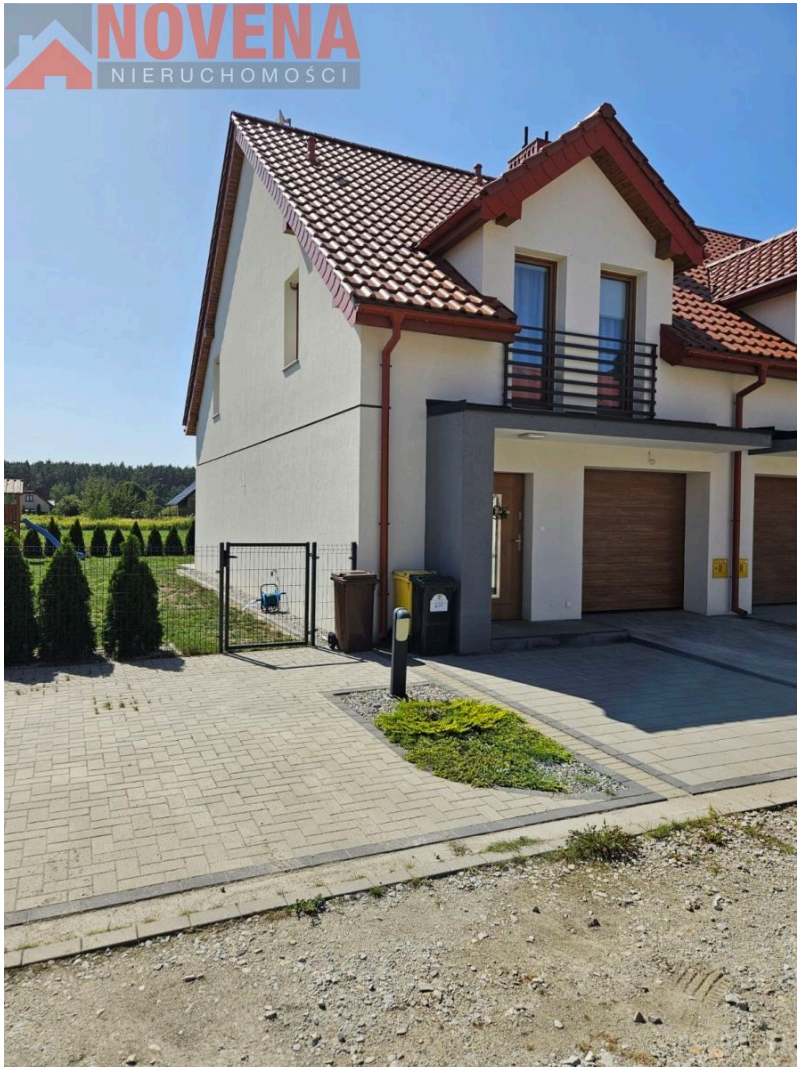


Domy - segment, 120 m², Miłoszyce

Cena: 960 000 PLN

Domy - segment na sprzedaż, Miłoszyce

8 000 PLN/m²



cena
960 000 PLN
8 000 PLN/m²

powierzchnia
120.00 m²
powierzchnia dz.293.00 m²

liczba pokoi
4

Opis oferty

Zapraszam do zapoznania się z ofertą sprzedaży skrajnego domu w zabudowie szeregowej (odrębny lokal mieszkalny).

Nieruchomość jest zamieszkała przez 2 lata, jest w doskonałym stanie, wystrój został zaprojektowany z pomocą architekta wnętrz. Dom oferuje wiele przemyślanych rozwiązań, osobna pralnia z suszarką, ogrzewanie podłogowe na parterze i w łazience na piętrze, utwardzony podjazd przed domem na 3,4 samochody + garaż. Główna sypialnia jest połączona z garderobą.

Wszystkie media są miejskie w tym kanalizacja, gaz, woda, światłowód,

Parametry oferty

Numer oferty	4952508738350092
Typ oferty	Domy - segment
Rodzaj transakcji	Sprzedaż
Cena	960 000 PLN
Cena za m ²	8 000 PLN
Liczba pokoi	4
Liczba pięter	1

Novena s.c. Dawid Cygański, Małgorzata Uliasz

ul. Inowrocławska 21/1, 53-653 Wrocław

Telefon: **71-795-40-40**

Adres e-mail: **nieruchomosci@novena.pl**

dotatkowo w salonie znajduje się kominek z rozprowadzeniem wywiewów. Droga dojazdowa jest utwardzona tłuczniem.

Sąsiedztwo:

- niska zabudowa
- lasy, fajne tereny spacerowe
- w miejscowości jest szkoła i przedszkole
- ok 2km do stacji kolejowej i połączenia z Wrocławiem Głównym
- 3 km do Jelcza
- 11km do Wrocławia

UKŁAD LOKALU:

parter:

- wiatrołap 5m²
- hol 6m²
- wc 2m²
- salon z jadalnią i kuchnią 31m²
- schody 4m²
- garaż 18m²

piętro:

- korytarz 5m²
- sypialnia 12m²
- sypialnia 13m²
- pralnia 3m²
- łazienka 8 m²
- sypialnia 15m²

Po podłodze powierzchnia jest o kilkadziesiąt metrów większa.

Ogromną zaletą jest nie mały ogródek , który pozwala zrealizować wiele pomysłów. Obecnie jest mini plac zabaw dla dziecka, ale pozostało mnóstwo terenu. Jest utwardzony taras i wyjście z salonu do zagospodarowania.

Kolejną zaletą jest układ względem stron świata, salon i dwie sypialnie mają wystawę od południa. Dodatkowo za ogrodzeniem jest niezabudowany teren i duża prywatność.

Nieruchomość posiada poddasze jako przestrzeń magazynową.

Zapraszam na prezentację Dawid Cygański tel. 502 539 927

Oferta nr 4952508738350092 wysłana z systemu LocumNet Online

Powierzchnia	120 m ²
Powierzchnia działki	293 m ²
Miejscowość	Miłoszyce
Województwo	DOLNOŚLĄSKIE
Lokalizacja	Miłoszyce, Jelcz-Laskowice - piękny , nowy dom
Powiat	oławski
Gmina	Jelcz-Laskowice
Rok budowy	2021

Kontakt do agenta

Dawid Cygański

Telefon: 502539927

dawid@novena.pl