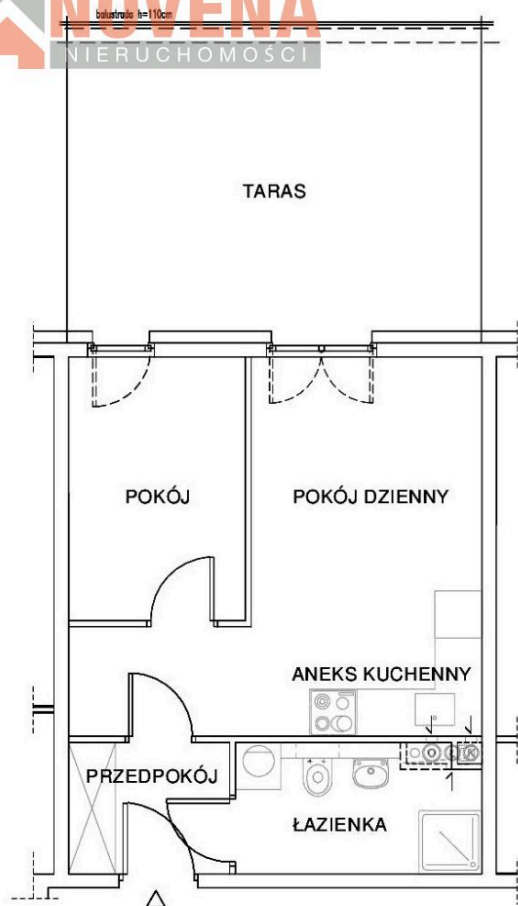


## Mieszkanie, 33 m<sup>2</sup>, Wrocław

**Cena: 278 375 PLN**

Mieszkanie na sprzedaż, Wrocław, Krzyki

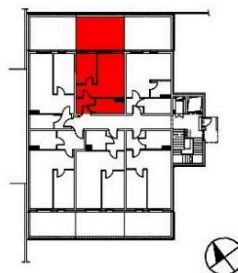
**8 500 PLN/m<sup>2</sup>**



### WYKAZ POMIESZCZEŃ W MIESZKANIU

PRZEDPOKÓJ	3,31 m <sup>2</sup>
ŁAZIENKA	4,73 m <sup>2</sup>
POKÓJ DZIENNY + ANEKS	17,11 m <sup>2</sup>
POKÓJ	7,37 m <sup>2</sup>
TARAS	-21,20 m <sup>2</sup>

Podane powierzchnie pomieszczeń mogą ulec korekcie.



SKALA 1:100

cena  
**278 375 PLN**  
8 500 PLN/m<sup>2</sup>

powierzchnia  
**32.75 m<sup>2</sup>**

liczba pokoi  
**2**

### Opis oferty

Rynek pierwotny.  
Wyjątkowa okazja, dwu-pokojowe mieszkanie z tarasem na parterze.  
Kameralny budynek w centrum miasta.  
Winda.  
Taras.  
Podziemny parking.

Kupujący nie płaci prowizji -mobile\*733.438,950. Stan deweloperski. W ofercie także inne mieszkania.

Oferowane mieszkanie znajduje się na trzecim piętrze:  
\*pokój 17mkw,

### Parametry oferty

Numer oferty	4952508690330092
Typ oferty	Mieszkanie
Rodzaj transakcji	Sprzedaż
Cena	278 375 PLN
Cena za m <sup>2</sup>	8 500 PLN
Liczba pokoi	2
Liczba pięter	3

# Novena s.c. Dawid Cygański, Małgorzata Uliasz

ul. Inowrocławska 21/1, 53-643 Wrocław  
Telefon: **71-795-40-40**

Adres e-mail: [nieruchomosci@novena.pl](mailto:nieruchomosci@novena.pl)

\*sypialnia 7,72 mkw,  
\*aneks kuchennykw,  
\*łazienka 4,71 mkw  
\*przedpokój 3 mkw  
\*taras 21,68 mkw

Czterokondygnacyjny budynek mieszkalny z podziemnym parkingiem oraz tarasami, zlokalizowany w centrum Wrocławia.

Układ pomieszczeń stwarza duży potencjał aranżacyjny, a wysokość mieszkań zapewnia odpowiedni komfort użytkowania.

Budynek zostanie wyposażony w nowoczesną cichobieżną windę, obsługującą każdą kondygnację użytkową.

Przy budowie zostaną wykorzystane sprawdzone, tradycyjne technologie: ściany murowane z bloczków Silca, stropy żelbetowe, tynki zewnętrzne strukturalne, ocieplane styropianem.

Ceny mieszkań zaczynają się od 7 200,00 zł / mkw

W ramach projektu powstanie 18 mieszkań o powierzchni od 27,36 m<sup>2</sup> do 43,40 m<sup>2</sup>,

każde z oknami typu portfenetr lub tarasem.

W standardzie mieszkań znajdują się m. in: okna PCV , drzwi zewnętrzne antywłamaniowe. W każdym lokalu rozprowadzona zostanie sieć teleinformatyczna, domofonowa oraz telewizyjna.

## Kontakt

Jadwiga tel kom. 733 438 950 lub e-mail: [jadwiga@novena.pl](mailto:jadwiga@novena.pl)

Bezpłatnie pomagamy w uzyskaniu kredytu na zakup nieruchomości. Naszym Klientom oferujemy również pomoc prawną.

Powyższa oferta ma charakter informacyjny i nie stanowi oferty handlowej w rozumieniu art.66 § 1 Kodeksu Cywilnego

Powierzchnia	33 m <sup>2</sup>
Miejscowość	Wrocław
Dzielnica	Krzyki
Województwo	DOLNOŚLĄSKIE
Lokalizacja	Przedmieście Oławskie
Powiat	Wrocław m.
Gmina	Wrocław M.
Własność	własność
Rok budowy	2018
Ogrzewanie	co miejskie
Dojazd	asfaltowa/kostka
Garaż	pod budynkiem
Stan wykończenia	stan developerski
Materiał	silikat
Metraż łazienek	4 m <sup>2</sup>
Metraż kuchni	4 m <sup>2</sup>
Położony w	centrum miasta
Rodzaj okien	nowe plastikowe

## Kontakt do agenta

### Jadwiga Kaśków

nr licencji: 21088

Telefon: 733 438 950

[jadwiga@novena.pl](mailto:jadwiga@novena.pl)